

Nouveau Filtre à Sable Serie Pro Ø 600 New Sand Filter Serie Pro Ø 600

HAYWARD®

La seule référence pour toute votre piscine.
One source. Every pool.

Une évolution produit pour encore plus d'efficacité. A product improvement for more efficiency.



L'évolution que nous avons apportée à notre filtre diamètre 600 n'est pas qu'esthétique : nous avons entièrement revu sa conception pour vous offrir le meilleur de la technique.

Grâce à ce nouveau procédé de fabrication, nous obtenons une régularité dans les épaisseurs et dans les zones d'étanchéité (col de cuve, ligne de soudure) jamais atteinte. La fiabilité est telle que nous étendons la garantie à 5 ans sur l'ensemble du filtre (hors pièces d'usure). Ces améliorations préfigurent le futur de notre gamme de filtres.

De part son style et ses hautes performances techniques, ce filtre Serie Pro S0246 répondra à toutes vos exigences.

The advanced version of our 600 diameter filter is not only esthetic: we reviewed its entire concept to offer you the best of technology.

With its new manufacturing process, we obtain a regular thickness level in the tank even in the waterproof areas such as tank collar, welding line. Because of the great reliability of this product, we extend the warranty from 2 to 5 years (excluding wear parts).

These improvements prefigure the future of our range of filters.

This stylish and highly technical Serie Pro filter S0246 will answer all your requirements.

Pompes - Pumps

Filtres - Filters

Chauffage - Heat

Traitement de l'eau - Water Treatment

Nettoyeurs - Cleaners

Projecteurs - Lighting

Pièces à sceller - White Goods

Equipements Hors Sol - ABG Equipments

Système Complet - Total System



S0246T



S0246S



* à l'exception des pièces d'usure.
* excluding wear parts.

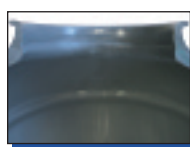
Filtre à Sable et Groupes de Filtration Ø600 S0246

Sand Filter and Sand Filter Systems Ø600 S0246



Nouveau drain avec son bouchon qui sert d'outils de démontage. Diamètre du drain plus important pour faciliter l'écoulement de l'eau.

New drain with its plug which serves as dismantling tool. More important diameter to facilitate the water drainage.



Stabilité dimensionnelle du col améliorée pour éviter tous les risques de fuite.

Collar neck strengthened to prevent from leaking.



Plan de joints renforcé au niveau de la ligne de soudure.

Strengthened at the welding line.



Maîtrise totale des épaisseurs permettant au filtre d'avoir une résistance aux contraintes accrues.

Reinforced thickness for improved resistance.



Jupe (Base) en Polymère injecté pour une assise et une résistance accrue du filtre.

Highly resistant base made in injected Polymere.



Système breveté Crépines escamotables. Les crépines sont repliables vous offrant ainsi une maintenance plus aisée de votre Filtre à Sable.

Patented Service Ease Design. Unique folding balljoint design allows lateral assembly to be easily accessed for simple servicing.

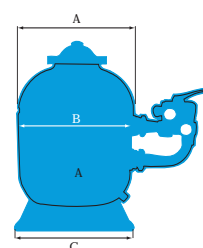


Vanne Vari-Flo™ 7 positions d'Hayward conçue afin d'éviter au maximum les pertes de charges.

Vanne Vari-Flo™ hydro-engineered to provide superior flow at lower pressure drops.

Recommandation fabricant : utiliser uniquement les Pièces Détachées Hayward. Use only genuine Hayward parts.

Ref / Item	Débit Flow rate	E/S In/Out	S.Filtrante Filter S	Poids vide Wt. when empty	Kg.Sable Kg Sand	Côte A	Côte B	Côte C
S0246S	14 M ³ /H	1"1/2	0,28 m ²	20	150	600	580	520
S0246T	14 M ³ /H	1"1/2	0,28 m ²	17	150	600	580	520



Ref / Item	Cuve Tank	Pompe Pump	Puissance Power	E/S In/Out	Kg.Sable Kg Sand	Côte A	Côte B	Côte C
S0246S1608	S0246S	Super Pump	0,75 cv	1"1/2	150	600	580	520
S0246S1611	S0246S	Super Pump	1 cv	1"1/2	150	600	580	520
S0246S1616	S0246S	Super Pump	1,5 cv	1"1/2	150	600	580	520
S0246TP1806	S0246T	Max Flo	0,5 cv	1"1/2	150	600	580	520
S0246TP2808	S0246T	Max Flo	0,75 cv	1"1/2	150	600	580	520
S0246TP2811	S0246T	Max Flo	1 cv	1"1/2	150	600	580	520



S0246S16XX
Groupe Filtration
Sand Filter Systems

ADS0246FR/EN - REV A - 06



Hayward Pool Europe - Pipa - Allée des
Chênes - 01 150 Saint Vulbas - France

www.hayward.fr

Information au 0 825 000 549 (0,15 €/min TTC)
Export department : (33)4 74 46 59 62

HAYWARD

La seule référence pour toute votre piscine.
One source. Every pool.